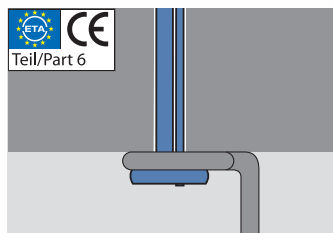
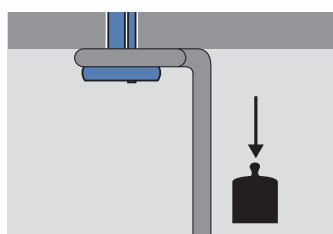


Stropná kotva



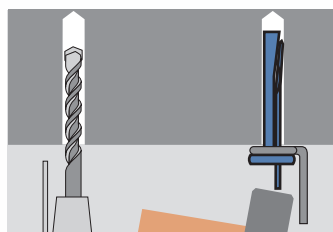
ETAG Časť 6

Schválené pre zavesenie ľahkých stropných podhl'adov v súlade s DIN 18168



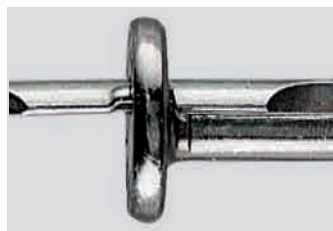
Vysoké vyťahovacie sily

Stropná kotva pre rýchle montáže na stropoch



Rýchla a jednoduchá inštalácia

Vďaka malému úsiliu vynaloženému na vŕtanie



Hlava klinca

Veľkoplôšné a čisté ukončenie otvoru



MAN Stropná kotva



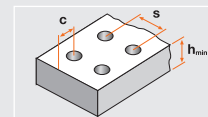
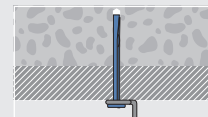
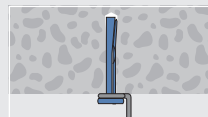
Vlastnosti

- Schválené pre zavesenie ľahkých stropných podhládov v súlade s DIN 18168
- Trieda požiarnej odolnosti F30-F120
- Vhodné pre montáže nad hlavou
- Jednoduché osadenie zatlčením vyčnievajúceho klinca
- Galvanicky pozinkované > 5µm
- Priechodzia montáž



Príklady použitia:

závesné stropy, konzoly, profily, ventilačné systémy, drôtené závesy

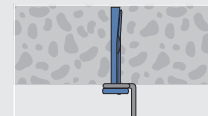
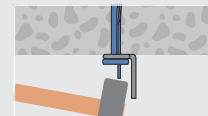
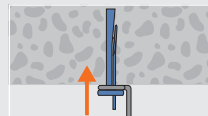
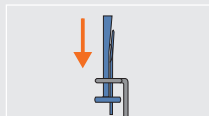


Technické údaje

	Betón C20/25- C50/60, namáhanie v tahu (kN)	Ohybový moment (Nm)	Min. osová vzdialenosť ukotvenia v mm	Min. vzdialenosť od okraja v mm	Min. hrúbka stavebného materiálu
MAN	1.2	3.0	200	150	80

Parciálne bezpečnostné faktory odolnosti a tiež delčí bezpečnostný faktor s účinnosťou γF = 1.4 sú zohľadnené / 1 kN = 100 kg

Montáž



Katalógové číslo	Viták Ø mm	Hĺbka vyvrtaného otvoru v mm	Dĺžka kotvy mm	Využitelná dĺžka v mm	Balenie FS	Kartón SK	Množstvo na paletu
1127064	6	40	40	4.5	100 11	1200 22	72000
1127067	6	40	70	35	100 31	600 22	36000

MAN Stropná kotva

